



*Menos prejuicios, más
amor, más empatía,
más inclusión.*

*02 de Abril
Día Mundial de Concientización
sobre el Autismo*



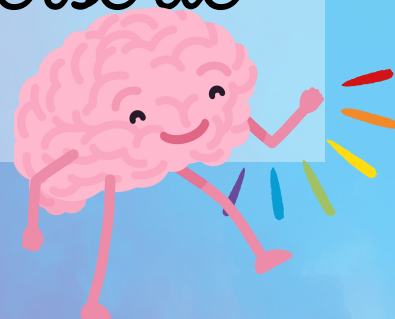


Neurodiversidad

Se refiere a las diferencias en el funcionamiento del cerebro.

Nos permite apreciar las diversas características sensoriales, neurológicas, comunicativas y sociales como parte natural del desarrollo humano.

La visión de la neurodiversidad entrega ventajas para observar las cualidades y características de los demás, sin juzgar si son correctas o no. De esta manera, las personas pueden interactuar y comprenderse de manera mutua.





Neurodiversidad

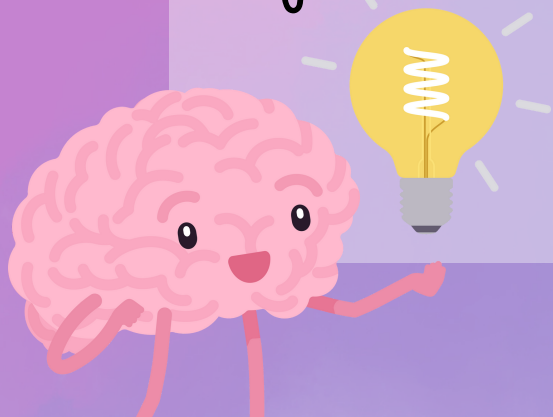
Valora y reconoce la diferencia cerebral entre las personas.

Destaca la importancia de la inclusión, igualdad y el respeto, independiente del neurotipo de cada ser humano. Además, impulsa la idea de que todas las personas suman algo importante a la sociedad y que las diferencias neurológicas son parte integral de la variabilidad humana. La neurodiversidad considera la diversidad de capacidades cognitivas, emocionales y sensoriales.



Neurodivergencia

Término amplio que engloba a personas que cuentan con un procesamiento emocional y cognitivo de manera diferente a la norma. El concepto surgió en los años 90' cuando activistas por los derechos de las personas con autismo, como Kathy Lissner, Donna Williams y Jim Sinclair, fundaron la Red Internacional del Autismo. Comprender y reconocer el autismo y otras formas de procesamiento mental es el primer paso para ofrecer una experiencia educativa inclusiva, adaptada a las diferentes formas de aprender y percibir el mundo.



Neurodivergencia

Se refiere directamente a personas con patrones neurológicos que se desvían de la norma socialmente establecida. La neurodivergencia señala que las características de procesamiento de información pueden ser diferentes a las consideradas “promedio”. De acuerdo a esto, destaca la relevancia de cambiar la perspectiva predominante sobre las diferencias neurológicas, fomentando la inclusión.

Fuente:

www.adipa.cl

